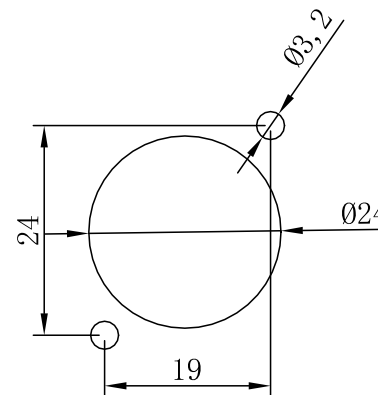


Soft rubber accessories



Electrical
Contact Resistance: <10mΩ
Insulation strength: 1 kVdc
Frequency range: 1-100 MHz
Insulation resistance: >0.5 GΩ
Single contact rated current: 1.5A
rated voltage: <50 V
Transmission performance: Class D
Meet the criteria: TIA/EIA 568B IEC11801

Mechanical
Insertion force: ≤ 20 N
Pull out the force: ≤ 20 N
Service life: > 1000 pluggings
Panel thickness: Max. 3mm 0.12
Wiring: vertical PCB installation
Locking device: Latch Lock
Installation direction: rear installation
Base Shape: A
Mounting: A-Screw

Material
Plating of contacts: 0.2 um Au over Ni plating
Contact: bronze (Cu58)
Inner core: PBTP 15% GR
The shell: PBTP 15% GR

Environmental
Flammability: UL 94 V-0
Solderability: comply with IEC 68-2-20
Operating temperature: -30°C to 80°C

Frontplattenausschnitt (Rueckseite)
Panel cut out (rear side)

9	直通内芯	PHOSPHOR BRONZE (0.3*64)	1	LCP/未镀	
8	按柄弹片	锰钢	1	NI	
7	按柄	不锈钢	1	NI	
6	软胶防尘盖	硅胶 (50%)	1	/	
5	软胶内垫	硅胶 (50%)	1	BLACK	
4	排 针	PHOSPHOR BRONZE	8	1U"	
3	180° 后盖	PA66	1	BLACK	
2	金属面板	锌合金	1	NI	
1	主体基座	PA66	1	BLACK	
序号	名 称	材 料	数 量	镀层/颜色	备 注

网络插座外形图

东莞市方贝电子有限公司

绘 图: 吴素飞 日 期: 2022.6.6

审 核: 日期:

核 准: 日期:

一 般 公 差

30~ ±0.25

10~30 ±0.20

~10 ±0.15

角 度: ±2°

页 面: 1 of 1

品 名:

etherCON-RJ45 180°

料 号:

ETH-63-L

型 号:

RJ45

图 号:

版 本:

单位:mm

比例: 1:1

纸张: A4



A/0 新出版发行

版 次 变 更 履 历

变 更 单 号

绘 制

日 期

1

2

3